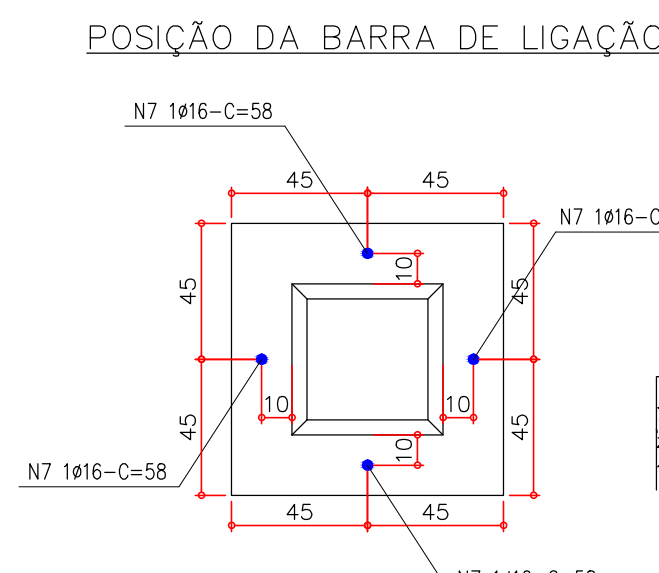
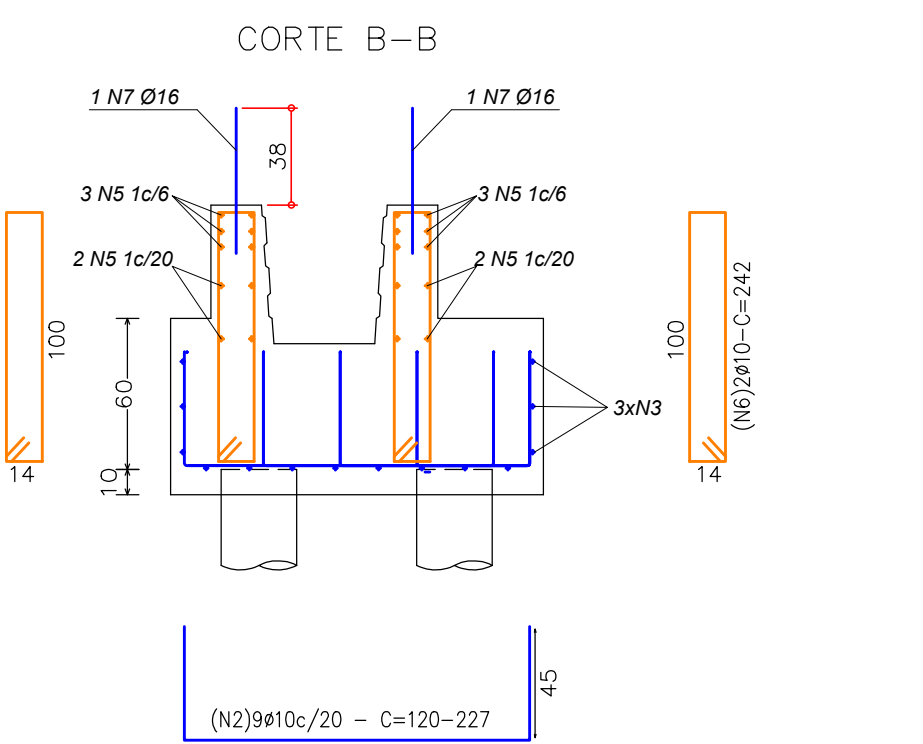
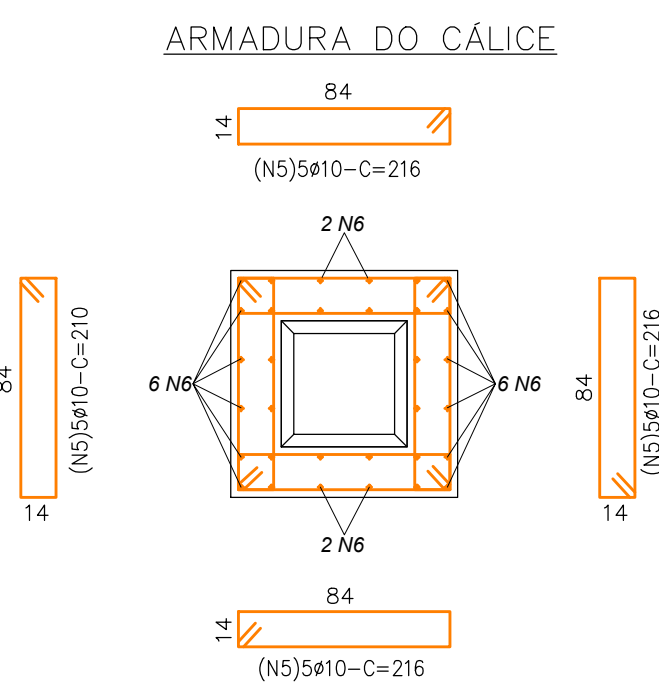


## ARMADURA DE MONTAGEM

### ARMADURA DO CÁLCIO

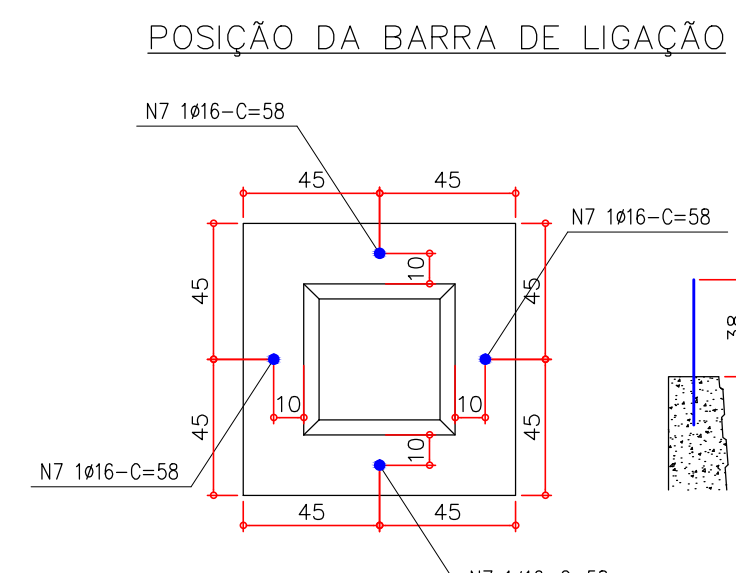
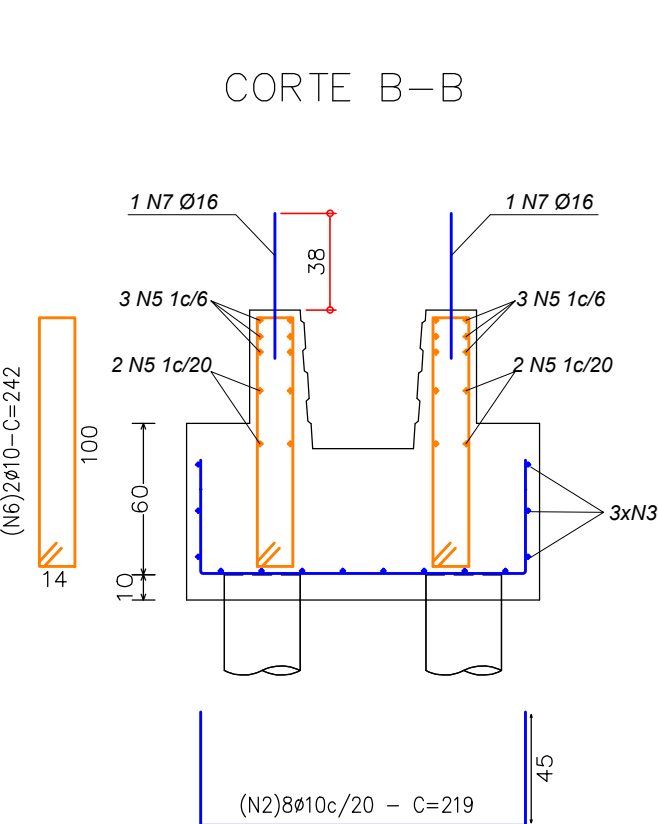
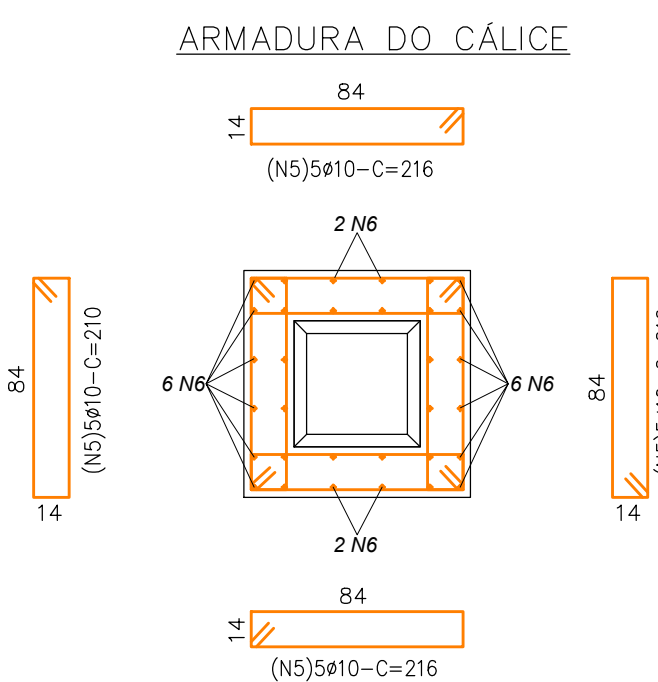


OBS: AS BARRAS DE LIGAÇÃO QUE NÃO FOREM UTILIZADAS  
DEVERÃO SER CORTADAS NA OBRA

ESC 1:30

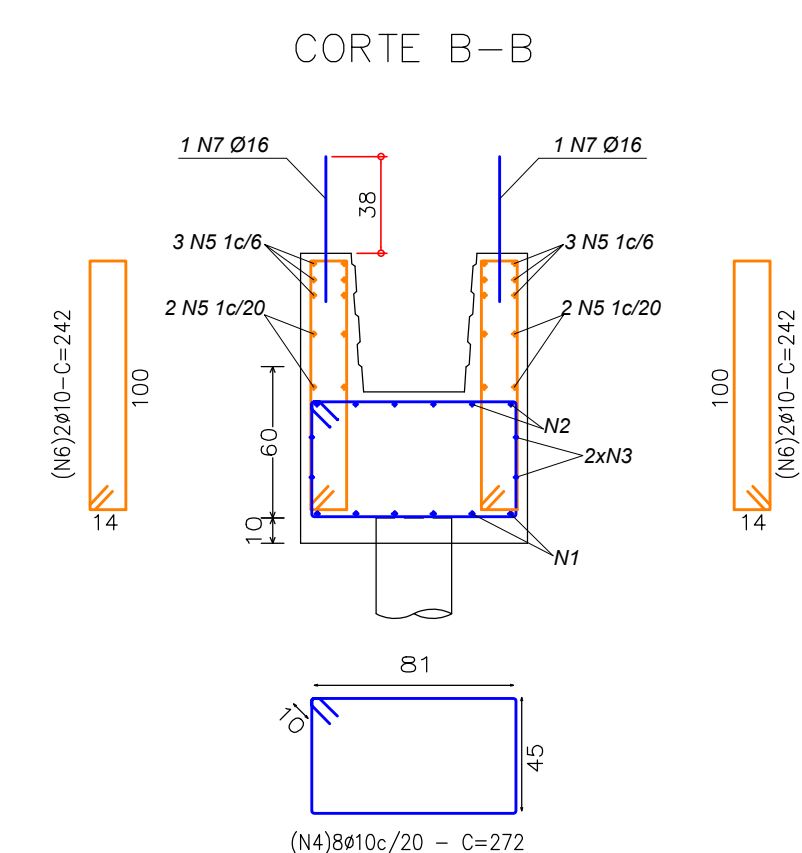
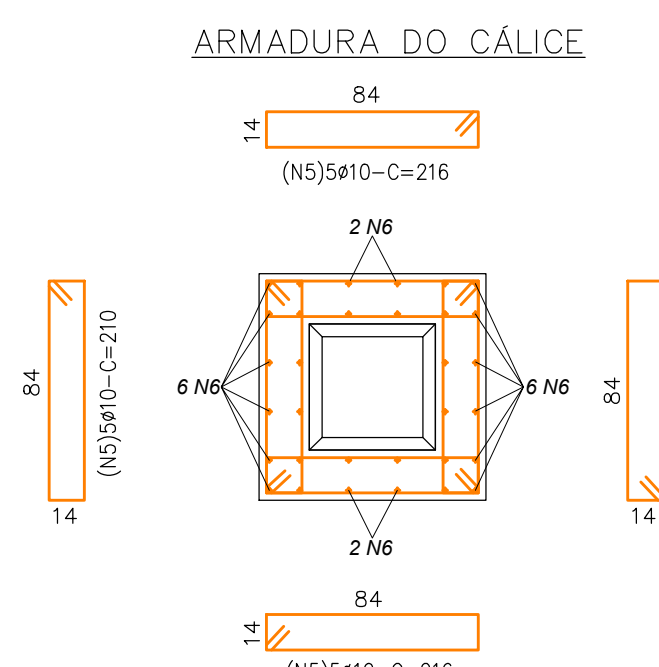
(X12)

### ARMADURA DO CÁLCIO



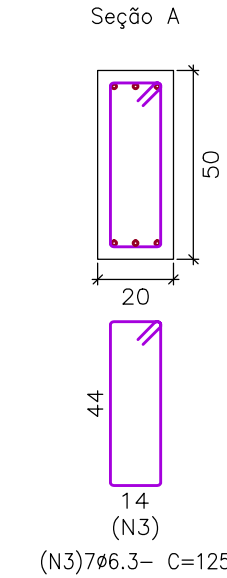
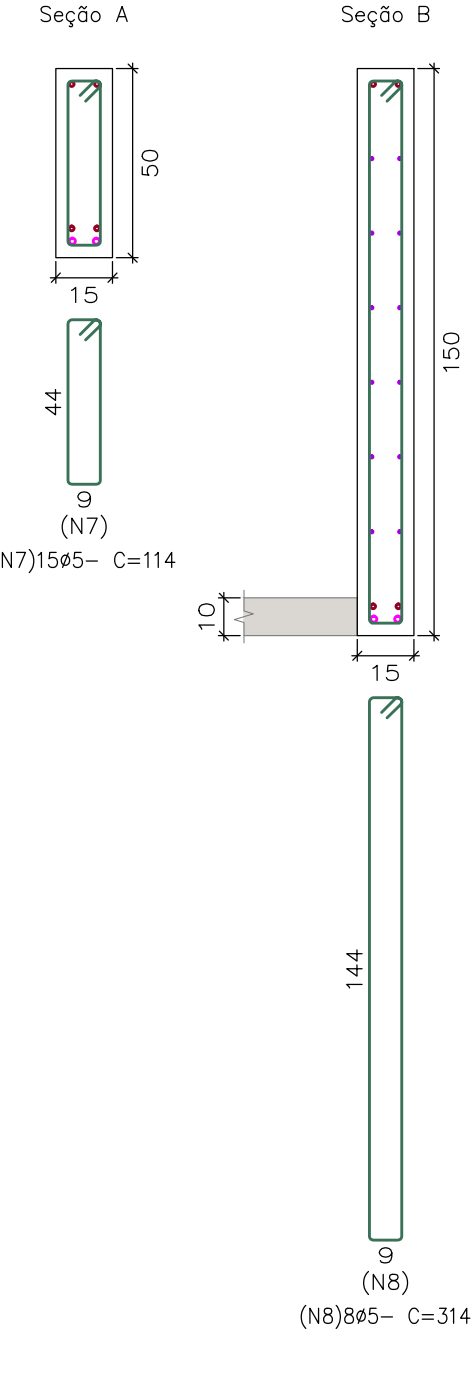
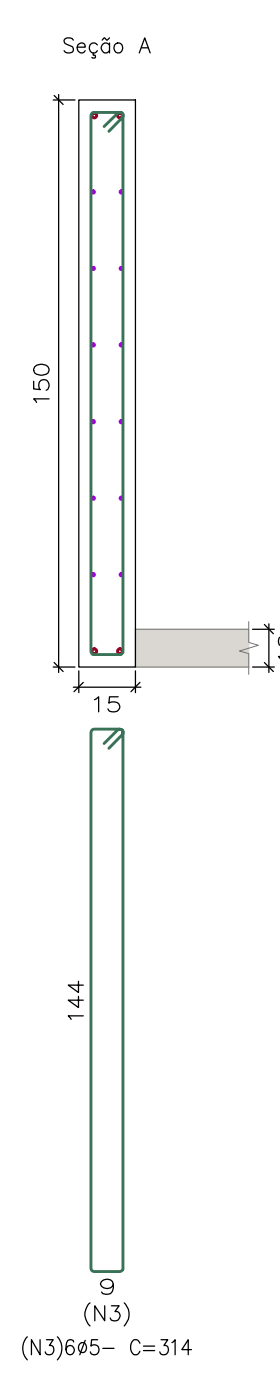
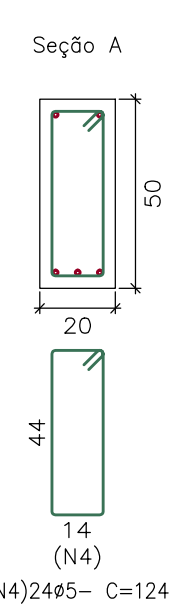
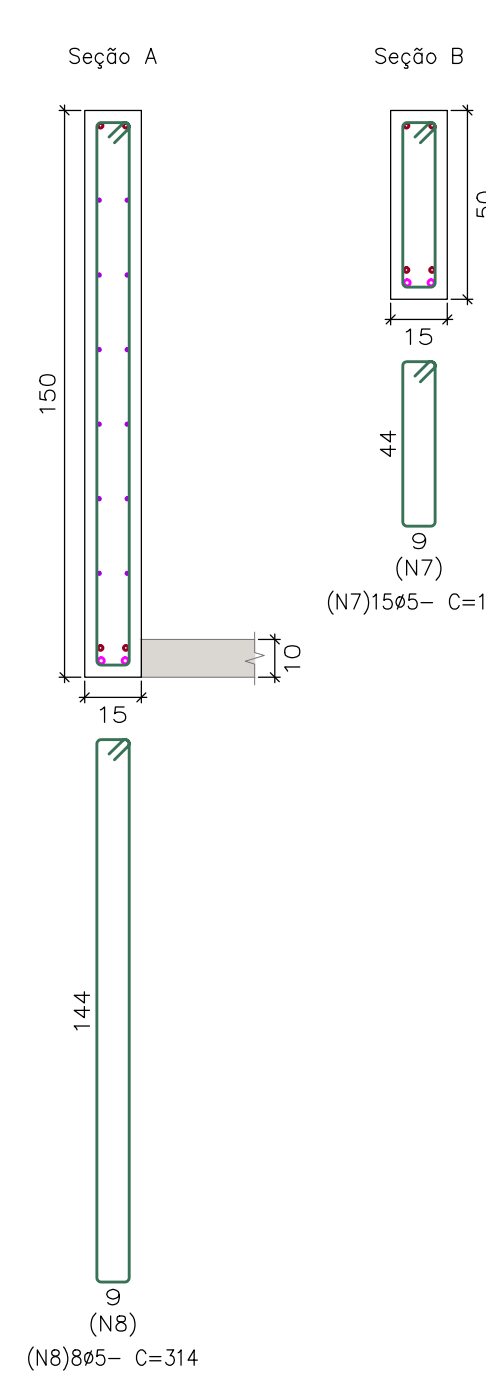
OBS: AS BARRAS DE LIGAÇÃO QUE NÃO FOREM UTILIZADAS  
DEVERÃO SER CORTADAS NA OBRA

ESC 1:30

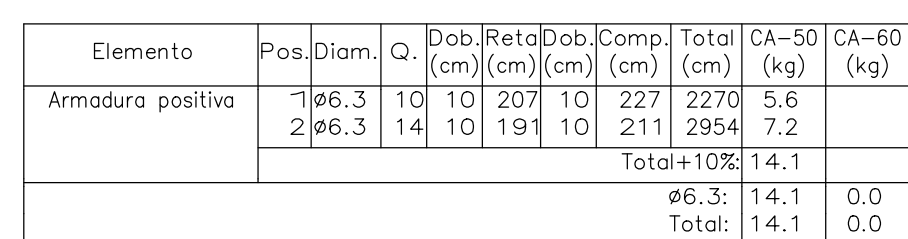


OBS: AS BARRAS DE LIGAÇÃO QUE NÃO FOREM UTILIZADAS  
DEVERÃO SER CORTADAS NA OBRA

ESC 1:30



## ESC 1:30



REVISÃO		DATA
Nº	DESCRIÇÃO	
	<div><p><a href="http://www.gonzalezengenharia.br">www.gonzalezengenharia.br</a> <a href="mailto:projeto@gonzalezengenharia.br">projeto@gonzalezengenharia.br</a> <a href="mailto:Email: gonzalez@power.com.br">Email: gonzalez@power.com.br</a> <a href="http://Tel: 41198986-8002">Tel: 41198986-8002</a></p></div>	<div><p>ASSOCIAÇÃO BRASILEIRA DE ENGENHARIA E ARQUITETURA URBANISMO</p></div>
OBRA	NOVA SEDE DA PREFEITURA MUNICIPAL	
PROPOSTA	PREFEITURA MUNICIPAL DE CONTENDA	
LOCAL	CONTENDA - PR	
ESPECIFICAÇÕES	ARMADURA DOS BLOCOS E CÁLCICES ARMADURA DAS VIGAS DA FUNDAÇÃO ARMADURA DA LAJE DO POÇO DO ELEVADOR	<div>FRANCA</div> <div>04</div>
PROJETO	FRANCISCO MARIANO GONZALEZ ENGRº CIVIL - CREA 16533-DIPR	INDICADA DATA MAIO/2019
REVISÃO	P656-19	
		DIREITOS AUTORAIS RESERVADOS. Este Documento é de propriedade da GONZALEZ Engenharia e seus reproduzidos, edição ou utilização de terceiros sem a autorização prévia em Lei.